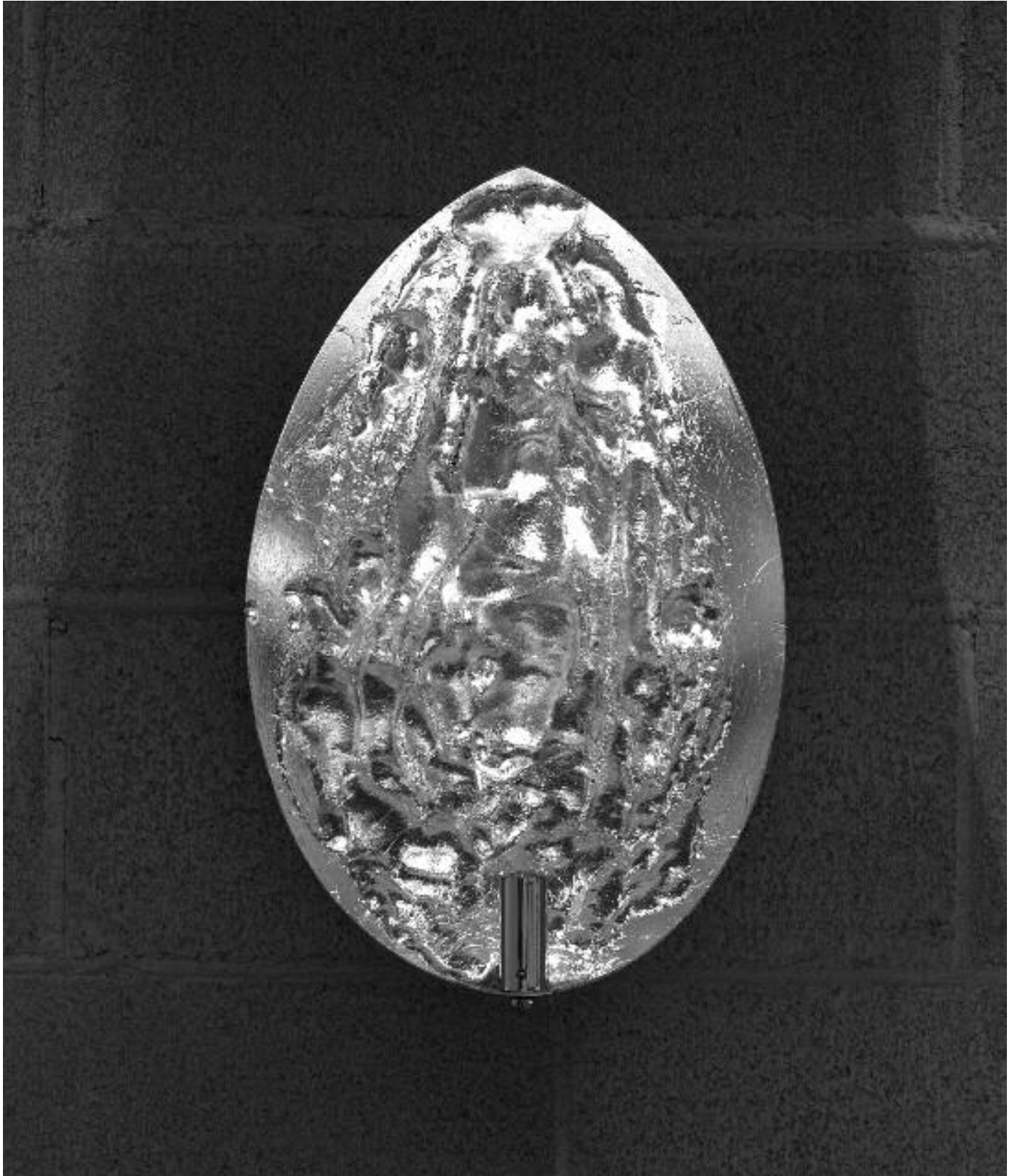
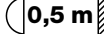


STCHU-MOON 05



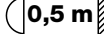
I AVVERTENZE

- Si raccomanda che l'installazione venga eseguita da un elettricista abilitato.
- Togliere la tensione di alimentazione prima di effettuare l'installazione e per interventi di manutenzione o in caso di cattivo funzionamento.
- Per la pulizia della superficie irregolare utilizzare un piumino rimuovi-polvere.
-  0,5 m distanza minima di sicurezza dagli oggetti circostanti.

ISTRUZIONI DI MONTAGGIO

- 1) Forare la parete/soffitto in prossimità del punto luce ed inserire i tasselli in dotazione.
 - 2) Far passare i cavi di rete nel foro centrale del rosone.
 - 3) Posizionare il rosone, la messa a terra, la "Lingueta de cortesia" e fissare utilizzando le viti in dotazione.
 - 4) Effettuare il collegamento elettrico in rete e della messa a terra con il mammut.
 - 5) Con cautela, per evitare di danneggiare il rivestimento, posizionare il corpo illuminante sul rosone e fissarlo all'estremità utilizzando le molle in dotazione, come da figura.
- L'angolazione è variabile a seconda del posizionamento del corpo illuminante.

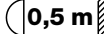
GB WARNINGS

- Only a qualified electrician should execute the installation.
- Switch off the power supply before installing, servicing or in case of malfunctioning.
- We recommend using a feather duster to clean the surfaces.
-  0,5 m minimum safety distance from the surrounding objects.

ASSEMBLY INSTRUCTIONS

- 1) Drill a hole in the wall/ceiling next to the supply point and insert the plugs provided.
 - 2) Run the power supply wires through the central hole in the wall rose.
 - 3) Position the wall rose, earth wire and "Lingueta de cortesia", then secure in position using the screws provided.
 - 4) Connect to the power supply and to earth via the terminal block.
 - 5) Making sure not to damage the lining, carefully place the lampshade on the wall rose and secure it using the springs provided (see figure).
- The angle can be adjusted to suit the position of the light.

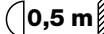
F AVERTISSEMENTS

- On recommande que l'installation soit faite par un électricien diplômé.
- Oter la tension d'alimentation avant d'effectuer l'installation, pour les interventions d'entretien ou en cas de fonctionnement défectueux.
- Pour nettoyer la surface, nous vous conseillons d'employer un plumeau.
-  0,5 m distance minimale de securite a partir des objets environnants.

INSTRUCTIONS DE MONTAGE

- 1) Percer le mur/plafond à la proximité du point lumière et insérer les chevilles fournies dans l'équipement.
 - 2) Faire passer les câbles du réseau électrique dans le trou central de la rosace.
 - 3) Pour faciliter l'opération, on peut enlever la réglette à bornes de sa boîte de protection.
 - 4) Effectuer le branchement électrique et celui de la mise à la terre avec la réglette à bornes.
 - 5) Tout en agissant avec attention pour éviter d'endommager le revêtement, positionner la lampe sur la rosace, et le fixer à son extrémité en utilisant les ressorts fournis dans l'équipement, selon la figure.
- L'angle peut varier suivant le positionnement de la lampe.


D WICHTIGE HINWEISE

- Es wird empfohlen, die Installation durch einen staatlich geprüften Elektriker ausführen zu lassen.
- Schalten Sie vor der Installation, bei der Instandhaltung und bei schlechter Funktionsweise die Stromversorgung aus.
- Es wird empfohlen, zur Reinigung der Oberfläche einen Staubwedel zu verwenden.
-  0,5 m minimaler Sicherheitsabstand von den umstehenden Gegenständen.

MONTAGEANLEITUNG

- 1) Bohren Sie in der Nähe der Anschlußstelle die Löcher in die Wand/Decke und führen Sie die mitgelieferten Dübel ein.
 - 2) Führen Sie die Netzkabel durch die mittlere Öffnung der Rose.
 - 3) Bringen Sie die Rose, die Erdung sowie die Lingueta de cortesia (Hilfslasche) an und befestigen Sie das Ganze unter Verwendung der mitgelieferten Schrauben.
 - 4) Führen Sie mittels der Klemmleiste den Anschluß an das Stromnetz sowie die Erdung aus.
 - 5) Positionieren Sie den Lampenkörper sehr vorsichtig auf der Rose, um die Beschichtung nicht zu beschädigen, und befestigen Sie ihn dann gemäß Abbildung mit Hilfe der mitgelieferten Federn auf beiden Seiten.
- Die Winkelstellung ist je nach Positionierung des Beleuchtungskörpers verschieden.

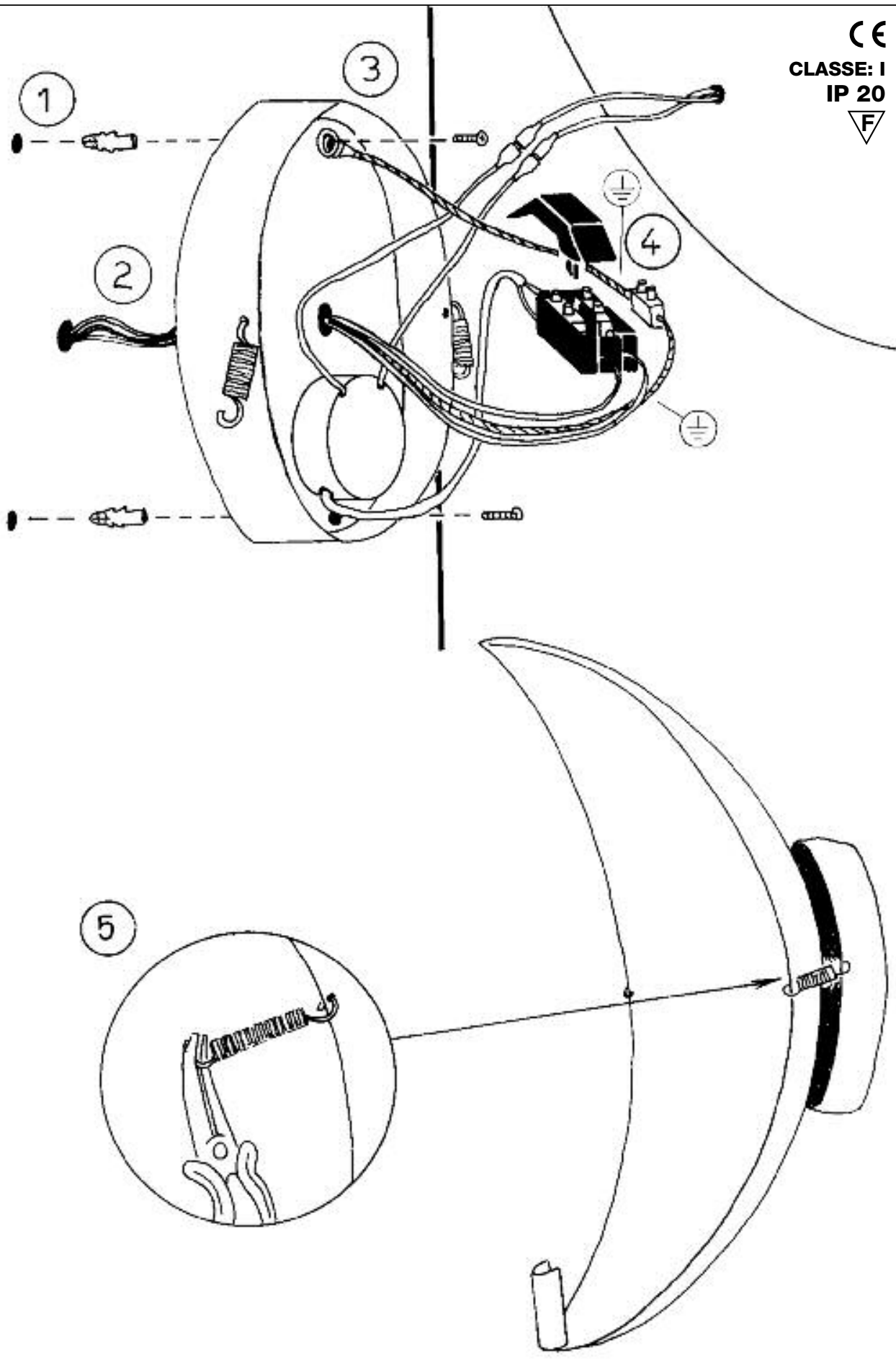
E ADVERTENCIAS

- Se recomienda que la instalación sea efectuada por un electricista habilitado.
- Desconectar la tensión de alimentación antes de efectuar la instalación u operaciones de mantenimiento o cuando se presenten problemas de funcionamiento.
- Para limpiar la superficie, se recomienda el uso de un plumero para el polvo.
-  0,5 m distancia mínima de seguridad de los objetos circunstantes.

INSTRUCCIONES PARA EL MONTAJE

- 1) Perforar la pared/techo cerca del punto de instalación e introducir los tornillos de expansión suministrados.
 - 2) Hacer pasar los cables de alimentación a través del agujero central del rosetón.
 - 3) Colocar el rosetón, la toma de tierra y la Lengueta de cortesia, y fijarlos con los tornillos suministrados.
 - 4) Efectuar el enlace a la red de alimentación eléctrica y la conexión a tierra, con la regleta de bornes.
 - 5) Con mucho cuidado, para no dañar el revestimiento, colocar la lámpara sobre el rosetón y fijar sus lados con los resortes suministrados, tal como se muestra en la figura.
- El ángulo puede variar de acuerdo con la posición de la lámpara.

CE
CLASSE: I
IP 20
F



MADE IN ITALY

Tensione 230V - Trasform. elettronico 70W - Lamp. alogena bispina 12V max 50W GY6,35



La nostra produzione è nata e vuole continuare ad essere a carattere artigianale. Le nostre lampade non nascono in grandi serie, da stampi o impianti sofisticati, ma dal lavoro manuale di vari artigiani. Ogni lampada viene comunque sottoposta ad un severo controllo di qualità che ne garantisce la perfetta integrità e funzionalità. Le piccole imperfezioni non costituiscono difetto, ma caratteristica tipica del lavoro manuale.

Our product was born with a handiwork character and wants to keep it. Our lamps are not produced in big series by moulds or sophisticated systems, but thanks to the handiwork of different craftsmen. Each lamp is however submitted to a strict quality control, which grants a perfect integrity and functionality. The little imperfections are not a lack, but a typical feature of handiwork.

Notre production est née et veut continuer à être artisanal. Nos lampes ne naissent pas en grande série, par des moules ou des installations sophistiqués, mais grâce au travail manuel de différents artisans. Chaque lampe est toutefois soumise à un sévère contrôle de qualité qui en assure la parfaite intégrité et le caractère fonctionnel. Les petites imperfections ne sont pas un défaut mais une caractéristique typique du travail manuel.

Unsere Produktion ist mit einem handwerklichen Charakter geboren und möchte weiterhin so bleiben. Unsere Lampen werden nicht in größeren Stückzahlen mit Werkzeugen oder hochtechnischen Einrichtungen hergestellt, sondern dank manueller Arbeit von verschiedenen Handwerkern. Trotzdem wird jede Lampe einer strengen Qualitätskontrolle unterzogen, die vollkommene Integrität und Funktionsfähigkeit garantiert. Die kleinen Unvollkommenheiten sind keine Mängel sondern typische Merkmale der Handarbeit.

Nuestra producción tiene y quiere seguir teniendo un carácter artesanal. Nuestras lámparas no nacen en grandes series, mediante moldes o sistemas sofisticados, sino del trabajo manual de varios artesanos. Sin embargo, todas las lámparas se someten a un estricto control de calidad, que garantiza su perfecta integridad y funcionamiento. Las pequeñas imperfecciones no representan un defecto, sino son una característica típica del trabajo manual.